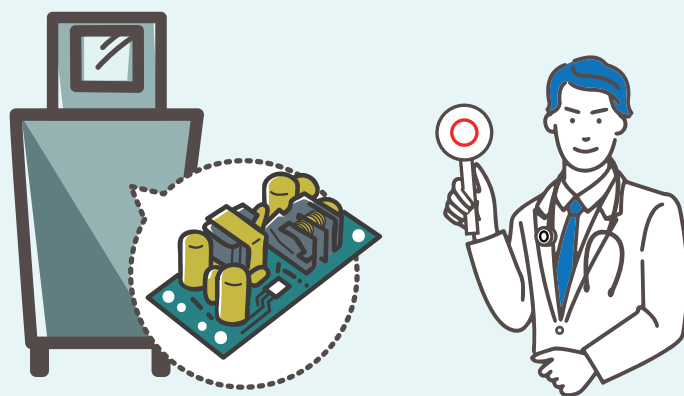
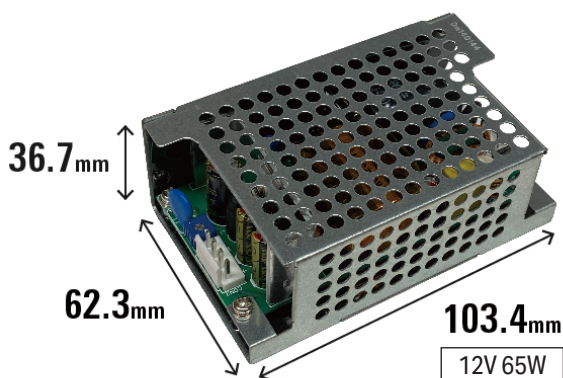


サイズもノイズも 妥協しない。



Luci のコンパクト・低ノイズの医療機器向け電源



IEC60601-1-2 規格取得

管理医療機器クラスⅡ対応

2025年春リリース予定！

型番：LCZ65F-12

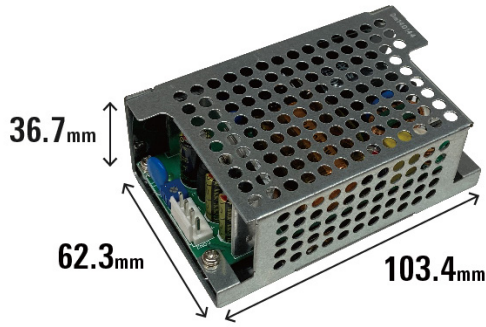
価格・仕様は裏面へ！▶

医療機器導入例

- | | | |
|---|--|------------------------------------|
| 
CT スキャナー | 
心電図モニター | MRI・X線撮影装置・
心電計・脳波計・
レーザー血流計 |
| 
血圧計 | 
酸素濃縮器 | 電子式血圧計・
電子内視鏡・
超音波診断装置 など |

他にも、機器に合わせたカスタム電源や仕様変更もご対応可能です。お気軽にお問い合わせください。





規格取得



サイズ

コンパクトな設計と規格取得

12V 65W 医療機器用電源
希望小売価格 6,000円

型番:LCZ65F-12
医療機器分類:管理医療機器クラスII対応
医用規格 IEC60601-1-2 取得

電気的特性

仕様項目	仕様	単位	備考	
入力	電圧範囲	85 ~ 264	V	
	周波数範囲	47 ~ 63	Hz	
	力率 min	0.5 (100Vac)	-	全負荷
	効率 min	80 (100Vac)	%	全負荷
	電流 max	1.8 (100Vac)	A	全負荷
	突入電流 typ	-	A	
	全負荷入力電力	80 以下	W	
	無負荷入力電力	1 以下	W	
出力	定格電圧	12	Vdc	
	出力電圧精度	± 5	%	
	最小電流	0	A	
	最大電流	5.42	A	
	定格電力	65	W	
	リップルノイズ max	200 (100Vac)	mVp-p	全負荷
	保持時間 typ	-	ms	
	電圧可変範囲	-	Vdc	
機能	過電流保護	110% 以上 (定格出力電力に対して)	-	ヒカップモード
	過電圧保護	有	-	
	出力短絡保護	有	-	(*1) ヒカップモード
環境	動作温度	-30 ~ + 70	℃	(*2)
	動作湿度	20 ~ 90	%RH	結露無きこと
	出力ディレーティング	-	%	
短絡	安全規格	TUV EN62368-1	-	
	EMC 規格	EN55032,IEC60601-1-2	-	
構造	入力インターフェース	基板タイプコネクタ	-	
	出力インターフェース	基板タイプコネクタ	-	
	質量	270	g	
	サイズ (W × H × D)	62.3 × 36.7 × 103.4	mm	

※JSTコネクタ採用

(*1) 短絡が解除された後自動復帰

(*2) ディレーティング曲線に従いご使用ください

同等品の仕様書ダウンロード可能です ▶



かんたんお問い合わせフォームはこちら ▶

