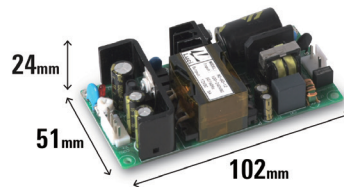


## カレントプローブ用電源

サイズは変えずに現行の出力容量を2倍に!

カレントプローブで計測できる種類を増やす為にカスタム電源のご要望。  
現行サイズをそのままに2倍の出力容量を実現。

仕様	AC/DC
入力電圧範囲	85 ~ 265V
出力定格電圧	12V
出力定格電流	5A
出力定格電力	60W
取得想定規格類	EN60950-1, FCC-B, VCCI-B, CISPR22



規格  
取得

低  
ノイズ

株式会社 **Luci**

東京本社  
お問い合わせ総合窓口  
<http://zero-to-one.luci.co.jp>

ソリューション事業部 電源システム ビジネスユニット

〒107-0052 東京都港区赤坂4-13-13 赤坂ビル3F TEL 03-6327-7409 FAX 03-6327-7410  
info@luci.co.jp



MODEL : RC-60-12

# 製品仕様書



株式会社 **Luci**

ソリューション事業部  
電源システム ビジネスユニット

# MODEL : RC-60-12

	仕様項目	仕様	単位	備考
入力	電圧範囲	85 ~ 265	V	
	周波数範囲	47 ~ 63	Hz	
	力率 min	0.5 (AC100V) / 0.45 (AC240V)	%	全負荷
	効率 min	80 (AC100V / AC240V)	%	全負荷
	電流 typ	1.4 (AC100V) / 0.7 (AC240V)	A	全負荷
	突入電流 typ	—	A	
	全負荷入力電力	70 typ (AC100V / AC240V)	W	
	無負荷入力電力	0.5 max (AC100V / AC240V)	W	
出力	定格電圧	12	Vdc	
	出力電圧精度	±5	%	
	最小電流	0	A	
	最大電流	5	A	
	定格電力	60	W	
	リップルノイズ max	50 (AC100V、全負荷)	mVp-p	(*1)
	保持時間 typ	—	ms	
	電圧可変範囲	—	Vdc	
機能	過電流保護	120%以上	-	(*2)
	過電圧保護	—	-	
	出力短絡保護	有	-	
環境	動作温度	-5 ~ +45	℃	
	動作湿度	20 ~ 90	%RH	
	出力デレレーティング	—	%	
構造	入力インターフェース	3Pコネクタ	-	
	出力インターフェース	4Pコネクタ	-	
	質量	139	g	
	サイズ (W x H x D)	51 x 30 x 102	mm	

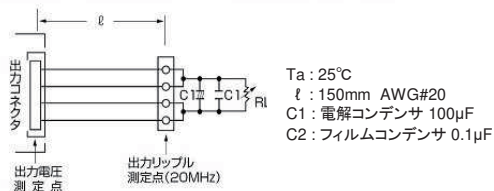
(\*1) 図1の測定方法で測定した値です。

(\*2) 自動復帰方式

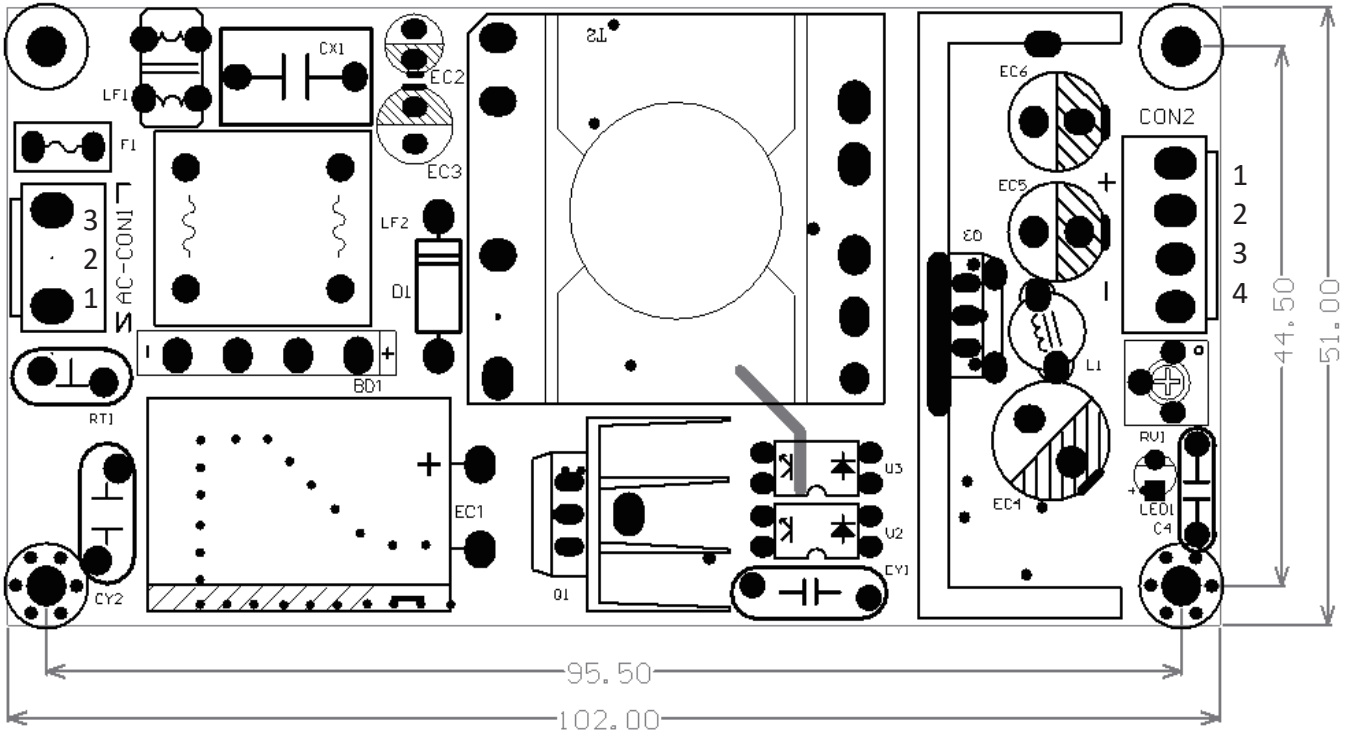
(\*3)

(\*4)

図 1 : 出力電圧および出力リップル電圧測定方法



## 外観図



### 使用コネクタ

部品名	型番	製造元	数量
入力側コネクタ (CON1)	B3P5-VH	J.S.T	1
出力側コネクタ (CON2)	B4P-VH	J.S.T	1

ピン番号	入力
1	N
2	/
3	L

ピン番号	出力
1	+V
2	+V
3	-V
4	-V